

Vorname Nachname

**Titel Ihrer Arbeit
mit Zeilenumbruch
Bei weniger Zeilen muss
der Abstand korrigiert werden**

MASTER'S THESIS

to achieve the university degree of

Diplom-Ingenieur

Master's degree programme: Mathematics

submitted to

Graz University of Technology

Supervisor

Prof. Dr. O. Steinbach

Institute of Applied Mathematics

Assoc. Prof. Dr. G. Of

Graz, January 2019

Vorwort

Gegebenenfalls steht hier ein Vorwort.

Inhaltsverzeichnis

Einleitung	7
1 Überschrift	9
2 Test der Umgebungen	13
Literaturverzeichnis	15

Einleitung

Dieses Dokument ist für Studenten vorgesehen, die aufgrund Ihres Studienplans eine Abschlussarbeit erstellen müssen.

1 Überschrift

Bitte geben Sie alle Literaturquellen, die Sie verwendet haben, an z.B. [1, 2, 3, Details].

Bitte geben Sie alle Literaturquellen, die Sie verwendet haben, an. Bitte geben Sie alle Literaturquellen, die Sie verwendet haben, an. Bitte geben Sie alle Literaturquellen, die Sie verwendet haben, an. Bitte geben Sie alle Literaturquellen, die Sie verwendet haben, an. Bitte geben Sie alle Literaturquellen, die Sie verwendet haben, an. Bitte geben Sie alle Literaturquellen, die Sie verwendet haben, an. Bitte geben Sie alle Literaturquellen, die Sie verwendet haben, an. Bitte geben Sie alle Literaturquellen, die Sie verwendet haben, an. Bitte geben Sie alle Literaturquellen, die Sie verwendet haben, an.

Einige hilfreiche Pakete werden nun angeführt. Ein Bild wird in Abb. 1.1 eingefügt.

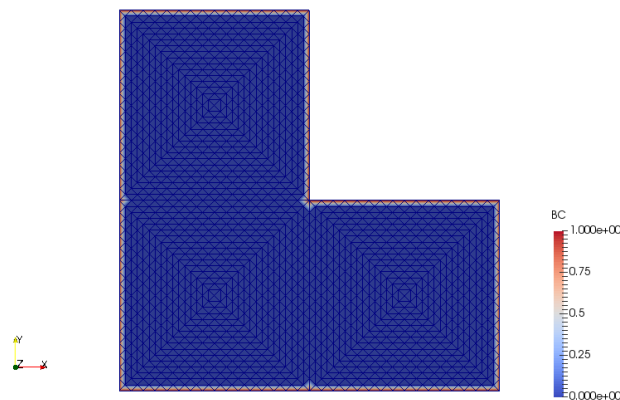


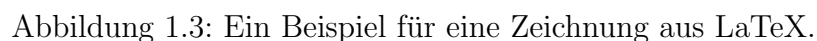
Abbildung 1.1: Beispiel für das Einbinden eines Bildes

The `todonotes` package allows you to insert to-do items in your document. At any point in the document a list of all the inserted to-do items can be listed with the `\listoftodos` command.

Test the package

Plots lassen sich mit dem Paket `tikz` bzw. `pgfplots` in LaTeX direkt erzeugen und anpassen, vgl. Abb. 1.2. Auch Zeichnungen wie in Abb. 1.3 kann man mit etwas Übung erzeugen.

Das Paket `pgfplotstable` ermöglicht nach etwas Einarbeitung die automatische Generierung von Tabelle aus Dateien, in den die Grunddaten abgespeichert werden. In der Software können die gewünschten Daten in diese Datei eingetragen werden.

[illegible]

2 Test der Umgebungen

Details siehe die Dokumentation des Pakets `amsthm`.

Theorem 2.1 ([2, p.16]). *test*

testen

Lemma 2.2. *test*

testen

Definition 2.1. test

testen

Example 2.1. test

testen

Remark 2.1. test

testen

Literaturverzeichnis

- [1] L. Demkowicz and K. Gerdes. Convergence of the infinite element methods for the Helmholtz equation in separable domains. *Numer. Math.*, 79(1):11–42, 1998.
- [2] O. Steinbach. *Numerische Näherungsverfahren für elliptische Randwertprobleme. Finite Elemente und Randelemente*. Teubner, Stuttgart-Leipzig-Wiesbaden, 2003.
- [3] Wikipedia. Latex — wikipedia, the free encyclopedia. <https://en.wikipedia.org/w/index.php?title=LaTeX>, 2016. [Online; accessed 30-September-2016].

AFFIDAVIT

I declare that I have authored this thesis independently, that I have not used other than the declared sources/resources, and that I have explicitly indicated all material which has been quoted either literally or by content from the sources used. The text document uploaded to TUGRAZonline is identical to the present master's thesis.

Date

Signature